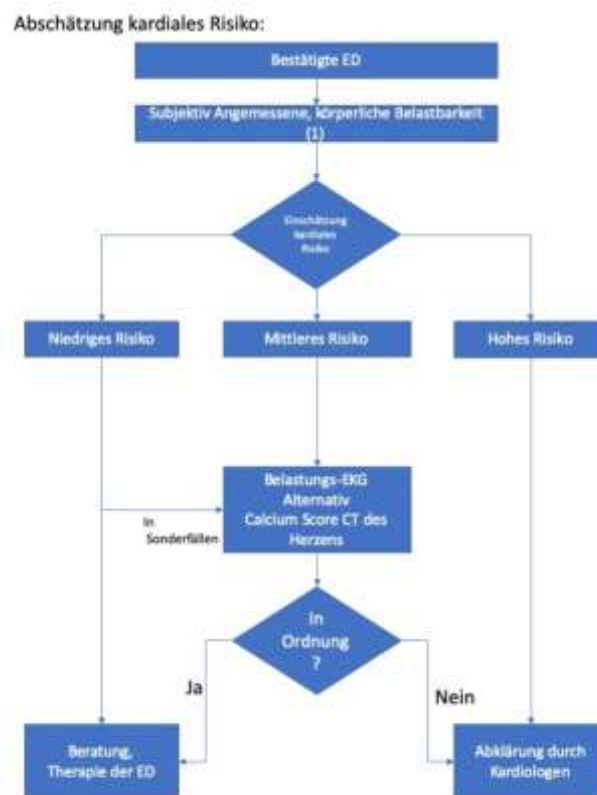


Diagnostik einer erektilen Dysfunktion

Zur Abklärung der ED gehört in jedem Fall der folgende, minimale, diagnostische Algorithmus aus Patientengespräch und Befragung, körperlicher Untersuchung und Labordiagnostik.



Außerdem sollte zumindest eine orientierende Abschätzung des kardiovaskulären Risikos erfolgen:



(1): 1km ebenerdig in 9 min flott gehen oder
2 Stockwerke Treppensteigen in 10 Sekunden

Die Sexualanamnese umfasst hierbei sexuelle Orientierung und Gewohnheiten, Beginn und Dauer, sowie eine genaue Beschreibung der ED. Dies erfolgt auch mit einem standardisierten Fragebogen. Außerdem wird nach Symptomen einer Depression und nach klinischen Zeichen eines Testosteron- (männliches Sexualhormon) mangels gefragt.

Die körperliche Untersuchung fokussiert auf die Genitalorgane, Zeichen einer hormonellen Störung sowie das Gefäß- und Nervensystem.

Selbstverständlich werden auch Größe, Gewicht, Blutdruck und Herzfrequenz bestimmt.

Patienten, die wegen einer ED den Arzt aufsuchen haben ein deutlich erhöhtes Risiko für kardiovaskuläre Erkrankungen und auch ein erhöhtes Risiko, an einer solchen Erkrankung zu sterben. Die Abschätzung des kardiovaskulären Risikos und ggf. die Abklärung durch einen Internisten/Kardiologen gehören also immer zur Betreuung eines Patienten mit ED.

Die Labordiagnostik dient zum einen ebenfalls zur Bestimmung des kardiovaskulären Risikos (Blutzucker, Blutfette), zum anderen dem Ausschluss eines Testosteronmangels.

Zur Basisuntersuchung gehört auch noch eine Ultraschalluntersuchung von Penis und Hoden.

Wichtig:

Eine ED kann immer auch ein Symptom einer Gefäßerkrankung sein, die den ganzen Körper betrifft und deutet häufig auf ein erhöhtes kardiovaskuläres Risiko hin

Folgende Spezialuntersuchungen kommen nur zur Anwendung, wenn sie eine therapeutische Konsequenz haben:

- Nächtliche Registrierung und Messung spontaner Erektionen (z.B. RigiScan®)
- Schwellkörper-Injektionstest (SKIT) mit Doppler-Sonographie
- Röntgendarstellung der Penisarterien oder der Schwellkörper mit Kontrastmittel
- Psychologische oder psychiatrische Untersuchung



Urologische Facharztpraxis PD Dr. Peter J. Olbert
Julius-Durst-Str. 28
39042 Brixen
Tel.: 0472 – 824865
Mail: urologie@brixsana.it